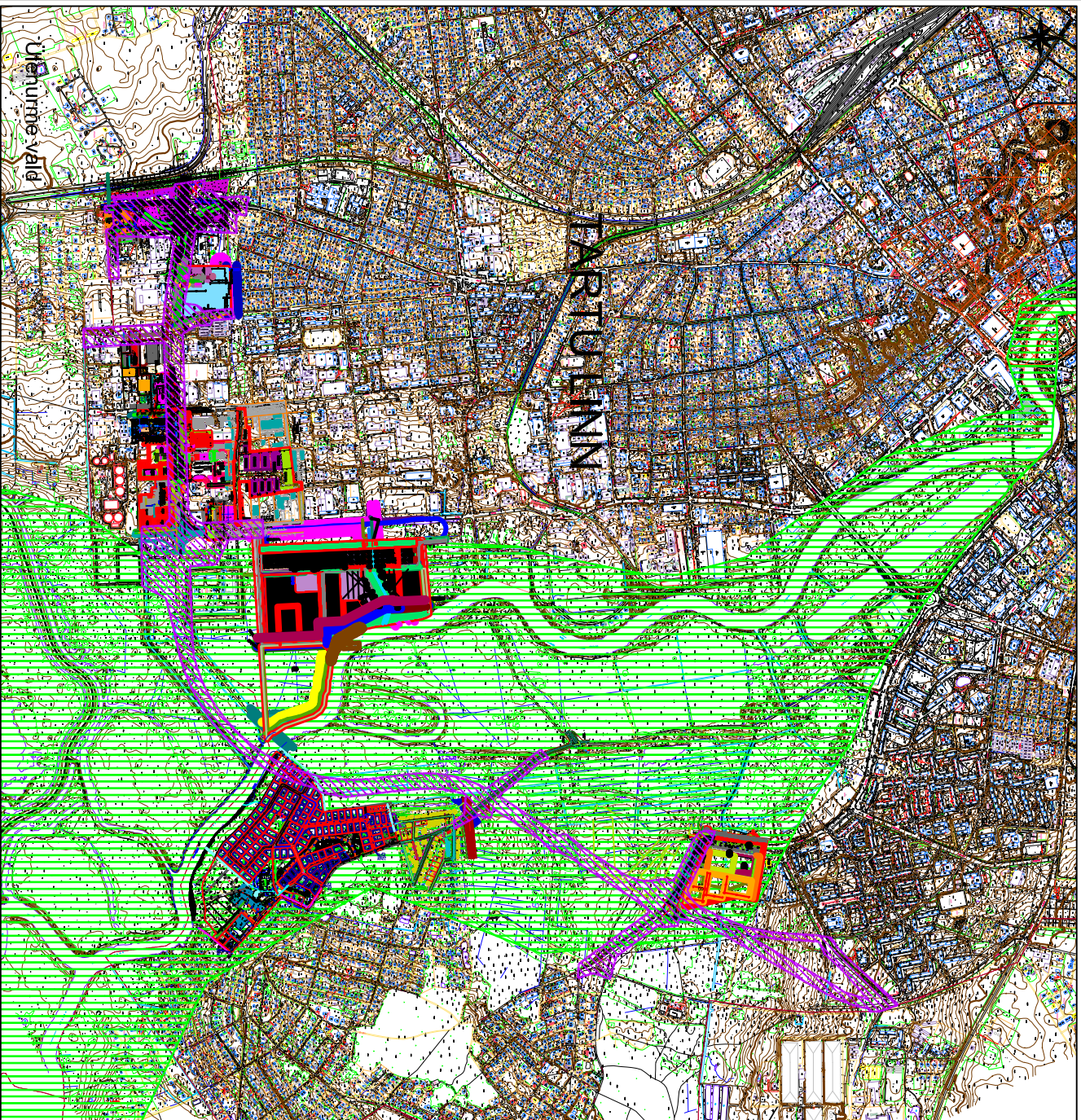
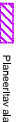

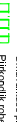




# RINGTEE SILLA JA SELLE JURDEPÄÄSUDE DETAILPLANERING

Planeeringuala lähipiirkonna funktsionaalsed  
ja ilmaehituslikud seosed  
M 1:10 000



- LEPPEMÄRKID:
-  Planeeritav ala
  -  Olevatavasse piir
  -  Piirkonnlis rakenduskor
  -  Olimaselvatul ütlanepoodi paanused
  -  Planeeritavad ütlanepoodid (paanused)

Pos nr	Planeeringu nimi	Algatavad	Kestavad	Märksused
1	Ringtee ja Võru trü ning Tartu-Peetseli raudteega moodustunud ristmikku lähtumise detailplaneering	21.12.1999; nr 3473	20.06.2002; nr 587	Muudetakse täielikult
2	Võru 254 ja Võru 256 kruntide detailplaneering	01.03.2005; nr 284	29.11.2005; nr 1829	Muudetakse osaliselt
3	Ringtee 4, 6, 6A ja 6B kruntide detailplaneering	19.12.2006; nr 1894	17.07.2007; nr 925	Muudetakse osaliselt
4	Jalaka 60 kruntd detailplaneering	19.12.2006; nr 1895	29.11.2005; nr 1829	Muudetakse osaliselt
5	Tähe 135 ja Ringtee 31 kruntd detailplaneering	08.11.2005; nr 1702	13.02.2007; nr 208	Muudetakse osaliselt
6	Ringtee 25,03.2004; nr 624	25.03.2004; nr 624	12.10.2004; nr 1723	Muudetakse osaliselt
7	Kruntd Ringtee 35a detailplaneering	07.03.2002; nr 1022	27.02.2003; nr 88	Muudetakse osaliselt
8	Ringtee 37 kruntd ja lähiala detailplaneering	20.04.2000; nr 943	01.02.2001; nr 280	Muudetakse osaliselt
9	Ringtee 43 detailplaneering	04.09.2201; nr 4141	20.06.2002; nr 588	Muudetakse osaliselt
10	Ringtee 12 kruntd detailplaneering			Lähtesandide kaotus
11	Ringtee 26, Ringtee 12a, Tähe 116a, 116b ja 116c territoorium detailplaneering	18.02.1999; nr 547	11.05.2000; nr 129	Muudetakse osaliselt
12	Turu 65 kruntd detailplaneering	19.06.2007; nr 795	20.05.2008; nr 586	Muudetakse osaliselt
13	Turu 63 kruntd detailplaneering	27.12.2007; nr 1513	01.09.2009; nr 958	Muudetakse osaliselt
14	Turu 49 kruntd ja lähiala detailplaneering	22.08.2006; nr 1267	26.06.2008; nr 383	Muudetakse osaliselt
15	Ropke tööstuspiirk detailplaneering	15.06.2004; nr 1266	27.09.2005; nr 1461	Muudetakse osaliselt
16	Kruntd Rannemäe 1A ja Hõudroomi 3 detailplaneering	13.02.2003; nr 73	20.01.2005; nr 385	Muudetakse osaliselt
17	Vana liinise 1 ennustajatekord I etapi detailplaneering	16.05.2000; nr 1122	10.05.2001; nr 348	Muudetakse osaliselt
18	Mütsivahe 69 kruntd ja Lammi tee äärselise alale rätsepa spordikompleksi detailplaneering	13.02.2003; nr 73	08.09.2005; nr 474	Muudetakse osaliselt

Kaardid: 1:10 000  
Ringtee all ja selle juurdeolevate detailplaneering

Projekt: 2008-034  
16.11.2009

1:10 000

2008-034

3